

# ARBEITSBÜHNE

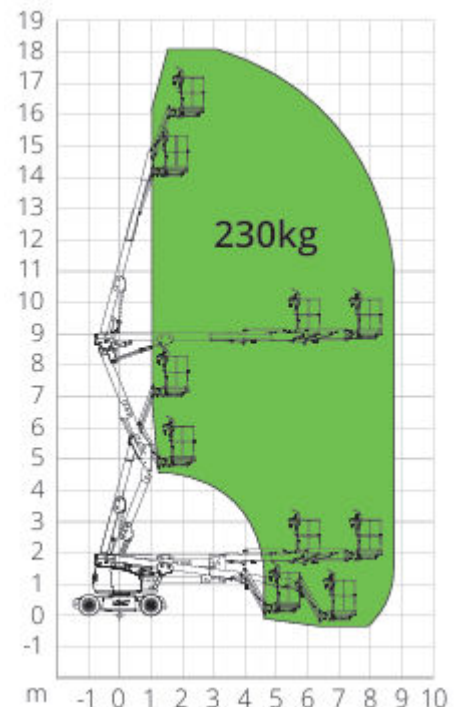
## 3 – 180 GT - schmal



**Laggner AG**  
 Gewerbeweg 4  
 CH-5242 Birr  
 +41 56 464 31 31  
[info@laggnerag.ch](mailto:info@laggnerag.ch)  
[www.laggnerag.ch](http://www.laggnerag.ch)

## TECHNISCHE EIGENSCHAFTEN

Max. Arbeitshöhe	18,00 m
Max. Höhe Arbeitskorb	16,00 m
Gelenkpunkt	8,90 m
Max. Reichweite	8,90 m
Max. Tragkraft	230 kg
Max. Personenanzahl	2
Max. Steigfähigkeit (eingefahren)	25°
Max. Neigung	3°/3°
Länge Arbeitsbühne (Transport)	6,10 m ( <b>A</b> )
Länge Arbeitsbühne	7,21 m
Breite Arbeitsbühne (Transport)	1,73 m
Höhe Arbeitsbühne	2,00 m
Höhe Arbeitsbühne Transport	2,00 m
Radstand	2,00 m ( <b>B</b> )
Bodenfreiheit	0,20 m
Wenderadius (außen)	3,30 m
Wenderadius (innen)	2,08 m
Drehbereich Oberwagen	+/-180°
Breite Arbeitskorb	0,76 m
Vertikale JIB-Drehung	130°
Länge Arbeitskorb	1,45 m
Drehung Arbeitskorb	180°
Gesamtgewicht	7.420 kg
Geschwindigkeit (eingefahren)	6,1 km/h
Geschwindigkeit (ausgefahren)	1,1 km/h
Bereifung	17,5x6,75
Batteriekapazität	48V/300Ah
Antrieb	Elektro



### ABMESSUNGEN

Länge Arbeitsbühne		7,21 m
Länge Arbeitsbühne (Transport)	<b>A</b>	6,10 m
Breite Arbeitsbühne (Transport)		1,73 m
Höhe Arbeitsbühne		2,00 m
Höhe Arbeitsbühne (Transport)		2,00 m
Radstand	<b>B</b>	2,00 m
Bodenfreiheit		0,20 m

