

# LKW-ARBEITSBÜHNE

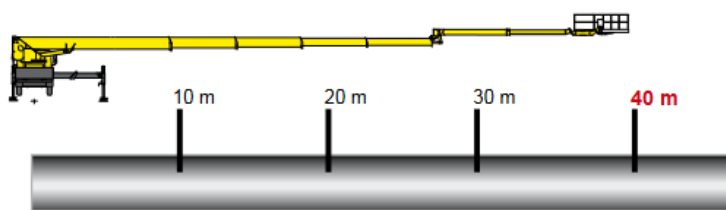
## 1 – 580 GT



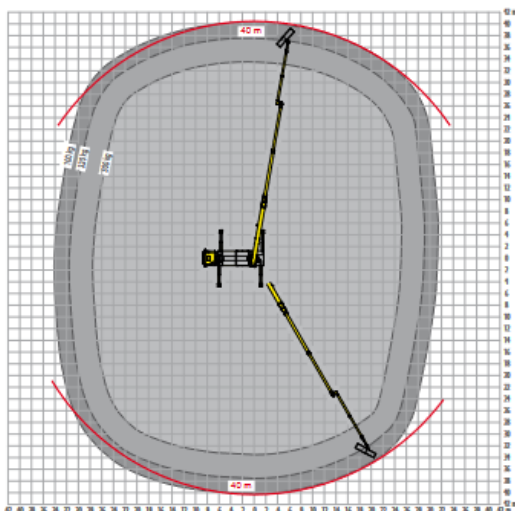
**Laggner AG**  
 Gewerbeweg 4  
 CH-5242 Birr  
 +41 56 464 31 31  
[info@laggner.ch](mailto:info@laggner.ch)  
[www.laggner.ch](http://www.laggner.ch)

## TECHNISCHE EIGENSCHAFTEN

Max. Personenzahl (Innen-/Aussenbereich)	/
Arbeitshöhe	58,00 m
Hubhöhe	56,00 m
Reichweite max.	40,00 m
Schwenkbereich	500°
Drehwinkel des RÜSSEL's	180°
Drehwinkel des Oberarms	180°
Arbeitskorbgröße	2,30 m x 0,90 m
Max. Arbeitskorbgröße	3,60 m x 0,90 m
Traglast	500 kg
Gesamtlänge	11,70 m
Gesamthöhe	3,99 m
Gesamtbreite	2,50 m
Getriebe	Schaltgetriebe
Max. zulässige Aufstellneigung	/
Gewicht	26.000 kg



Arbeitskorblast 500 kg



Arbeitskorblast 500 kg

